



BS450110
400 serisi Kombi Buharlı Fırın
Paslanmaz çelik arkalıklı tamamen cam kapak
Genişlik 60 cm
Kapı yönü sağa doğru açılır
Kumanda paneli üstte

Kulpsuz kapı / Kapı otomatik açılır
Su tanklı
30 °C ile 230 °C arasında serbestçe seçilebilen 0%, 30%, 60%, 80%, 100% nem oranları.
TFT-Dokunmatik-Ekran
Tamamen cam kapı üzerine konumlandırılmış kumanda modülü
Basıncısız buharlı pişirme (% 100 nem, 100 °C ısı)
30 °C ile 230 °C arasında elektronik ısı kontrolü.
Çıkartılabilir et termometresi ve kapatma otomatığı.
Kullanılabilir pişirme hacmi 42 Litre.
Enerji sınıfı A.

Isıtma Yöntemleri

Kumanda

Tek tuş dokunuşu ile otomatik kapı açılımı.
Döner düğmeler ile kumanda edilebilen TFT-dokunmatik-ekran.
25 farklı dilde ekran göstergesi.
Kişisel tariflerin hafızaya alınabilme özelliği (et termometresi dahil)
Kullanım konforu için info tuşu.
180° yana açılabilen kapı

Donanım

Dışarı çıkarılabilen 1.3 litrelik taze su tankı
Su miktarı azaldı uyarısı.
Hedef ısıya ulaşıldığında fırını kapatan et termometresi.
Anlık fırın içi ısı göstergesi
Timer fonksiyonu, Pişirme süresi, pişirme sonu, kısa süreli bağımsız çalar saat, kronometre, uzun süreli timer.
Yanda 60 Watt halojen aydınlatma (içerdeki akışı net görebilmek için)

Güvenlik

Çocuk kilidi
Güvenlik kapatması.
Sıcaklık derecesi korumalı gövde soğütması.

Temizlik

Planlama bilgileri

Kapı yönü değiştirilemez
Mobilya gövdesi ve Kapı ön yüzeyi arasındaki fark 47 mm'dir.
Eğer opsiyonel aksesuar olarak kapı kolu kullanılırsa Mobilya gövdesi ve kapı kolu ön yüzeyi arasındaki fark 94 mm'dir.
Ön yüzey taşması ve varsa kapı kolu kullanımlarında yan çekmece açılımlarına dikkat edilmelidir.
Köşe planlaması yapılırsa,mutlaka 90° derecelik kapı açılma açısı öngörünüz.
Priz noktasını niş boşluğunun dışında planlayınız.

Bağlantı değerleri

Enerji verimi sınıfı
Toplam bağlantı değeri 2,0 kW.
Bağlantı kablosu öngörünüz.

Özellikler

ön yüzey rengi
paslanmaz çelik
Konstrüksiyon şekli
Ankastr
kapı açılımı
Sürürlü kapı
Kurulum için gerekli yuva ölçüleri (mm)
450 x 560 x 550
cihaz ölçüsü (mm)
455 x 590 x 535
panelin malzemesi
yok panel
kapı malzemesi
ön cam çelik
Net ağırlık (kg)
36,0
Onay belgesi
CE, VDE
Elektrik kablosu uzunluğu (cm)

Sarfiyat ve bađlantı özellikleri

elektrik bađlanı değeri (W)
Akım (A)
8
Gerilim (V)
220-240
Frekans (Hz)
50; 60
Fiş tipi
fişsiz, sabit bađlantı
Onay belgesi
CE, VDE
Number of cavities (2010/30/EC)
1
42
Energy efficiency class (2010/30/EC)
A
Energy consumption per cycle conventional (2010/30/EC)
Energy consumption gas oven per cycle conventional (2010/30/EC)
Energy consumption per cycle forced air convection (2010/30/EC)
0,60
Energy consumption gas oven per cycle forced air convection (2010/30/EC)
Energy efficiency index (2010/30/EC)
82,2
üretim tarihi 2015-04-09
sayfa 1

Mevcut renk seçenekleri

BS450110
Paslanmaz çelik arkalıklı tamamen cam kapak
Genişlik 60 cm

beraberindeki aksesuarlar

1 x Tel ızgara.

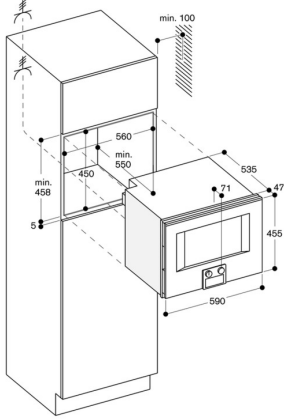
Tercihe bađlı aksesuarlar

GN340230
Döküm Kızartma kabı

Ürün çeşitleri

BS451110
400 serisi Kombi Buharlı Fırın
Paslanmaz çelik arkalıklı tamamen cam kapak
Genişlik 60 cm
Kapı yönü sola doğru
Kumanda paneli üstte
BS454110
400 serisi Kombi Buharlı Fırın
Paslanmaz çelik arkalıklı tamamen cam kapak
Genişlik 60 cm
Kapı yönü sağa doğru açılır
Kumanda paneli altta.
BS455110
400 serisi Kombi Buharlı Fırın
Paslanmaz çelik arkalıklı tamamen cam kapak
Genişlik 60 cm
Kapı yönü sola doğru
Kumanda paneli altta.

BS450110
400 serisi Kombi Buharlı Fırın
Paslanmaz çelik arkalıklı tamamen cam
kapak
Genişlik 60 cm
Kapı yönü sağa doğru açılır
Kumanda paneli üstte
üretim tarihi 2015-04-09
sayfa 2



BO için BS 454/455, BM 454/455 yandan görünüm

