



Mevcut renk seçenekleri

VG425110F
Paslanmaz çelik
38 cm

Ürün çeşitleri

VG425210
400 serisi Vario gazlı ocak
Paslanmaz çelik
38 cm
Doğal gaz: 20 mbar

VG425110F
400 serisi Vario gazlı ocak
Paslanmaz çelik
38 cm
Likit gaz: 28-30/37 mbar

4 KW gücünde 2 alev halkası
Full Elektronik kumanda sayesinde hassas olarak ayarlanabilen alev büyüklüğü ve gücü
Otomatik hızlı alevlenme, ve daimi alev kontrolü, alev yanlışlıkla sönerse otomatik olarak tekrar yakar.
Çok düşük ısıda işlem yapılabilmesi için simmer modunda alev kendini devamlı en düşük kademede açık kapatır.
Masif paslanmaz çelik kumanda düğmesi
3 mm kalınlığında güçlü, saf paslanmaz çelik çerçeve
Tezgah üstü görünür çerçevesi yada hem yüzey montaj imkanı
400 serisi diğer ocaklarla mükemmel kombinasyon imkanı

Bağlantı değerleri

1 adet 2 alev halkalı güçlü ocak gözü (160 W – 4000 W), max. ø 28 cm büyüklüğünde pişirme kapları için uygun.
1 adet 2 alev halkalı normal ocak gözü (160 W – 2000 W), max. ø 28 cm büyüklüğüne pişirme kapları için uygun.

Kumanda

Işık göstergeli kontrol düğmeleri.
Tek elle kumanda edebilme.
Full elektronik kumanda ile 12 kademeli alev hakimiyeti ve simmer fonksiyonu

Donanım

Simmer fonksiyonu (80) W
Döküm ızgara yüzeyi
Pirinç bek kapakları.

Güvenlik

Elektronik alev kontrol, alev söndüğünde otomatik ateşler.
Otomatik hızlı alevlenme
Atıl ısı göstergesi.
Güvenlik kilidi

Planlama bilgileri

Montaj şekline göre (tezgah üstü yada hemiyüzey) tezgah kesitine ve düğme konumuna dikkat ediniz.
VA 440 cihaz kapağı veya VA 450 eşitleme çitası ile kullanıldığında gereken ekstra tezgah derinliği hesaplanmalıdır.
Eğer birden çok cihaz kombinasyonu içerisinde sadece bir kapak kullanılır ise kombinasyonun tüm derinliği VA 450 eşitleme çitası / çitaları ile kompanse edilip eşitlenebilir.
Birden çok cihazın kombine edilmesi durumunda, montaj durumuna bağlı olarak VA 420 bağlantı şeridi kullanılmalıdır. Hemyüzey yada tezgah üstü montaj durumuna göre uygun bağlantı çitasını seçiniz.
Tezgah üzeri montaj durumunda tezgah kesit kalınlığı minimum 10 mm, hemiyüzey montajlarda ie minimum 13 mm olmalıdır. 90°'lik kenar açlarına dikkat edilmelidir.
İnce veya zayıf tezgahlarda taşıma kapasitesinin sağlanabilmesi için ek güçlendirme çitaları ön görülmelidir.
Cihaz ağırlığını ve pişirme kaplarının ağırlığını lütfen hesaba katınız.
Hemyüzey montajlar için ek bilgiler: Sadece taş, sentetik ya da masif ahşap tezgahlar hem yüzey montaja uygundur.
Kesit kenarlarının ısıya dayanıklılığı ve su geçirmezliği sağlanmalıdır.
Farklı malzeme kullanımlarında lütfen tezgah üreticisiyle bağlantıya geçiniz.
Tezgah kesit kademesi mutlak

Özellikler

Ürün ismi/aile
domino / gazlı ocak
Konstrüksiyon şekli
CONSTR_TYPE.Built-in
enerji kaynağı
gaz
kullanıcı tarafından aynı anda kullanılabilir ocak gözü
2
kullanma
Kurulum için gerekli yuva ölçüleri (mm)
131 x 360 x 492
Genişlik (mm)
380
Cihaz ölçüsü (mm)
131 x 380 x 520
Net ağırlık (kg)
16,0
Brüt ağırlık (Kg)
17,0
atıl ısı göstergesi
kullanma deposu
ocak önde
üstte kullanılan malzeme
firçalanmış çelik
üst yüzey rengi
paslanmaz çelik, Paslanmaz çelik
çerçeve rengi
paslanmaz çelik, Paslanmaz çelik
Onay belgesi
CE, DVGW, VDE
Elektrik kablosu uzunluğu (cm)
140

Sarfiyat ve bağlantı özellikleri

elektrik bağlantı değeri (W)

15

Gaz bağlantı değeri (W)

6000

Akım (A)

2

Gerilim (V)

220-240

Frekans (Hz)

60; 50

üretim tarihi 2015-04-17

sayfa 1

Lütfen kademenin tüm cihaz boyunca devam ettiğini garantiye alın ve boşluklu yapı kullanmayın.
Kesit ölçüleri, kombinasyon ve tezgah çeşitliliğinin toleranslarına göre farklılık gösterebilir.
Eğer cihazlar bağımsız şekilde yan yana dizilecek olursa tezgah kesitleri arasında minimum 50 mm'lik bir tezgah kalınlığı bırakılmalıdır.
Cihazın kumanda düğmeleri, mutfak alt dolabının üst alın (çekmece hizasına) takılmalıdır.
Ön ahşap kalınlığı 16 - 26 mm.
Eğer ahşap kalınlığı 26 mm'yi aşarsa (kumanda düğmeleri montajı) çizimine dikkat edilmelidir. (Arka tarafta tasarruf edilmelidir).
Özel enjektörler servis kanalı ile sipariş edilebilir.

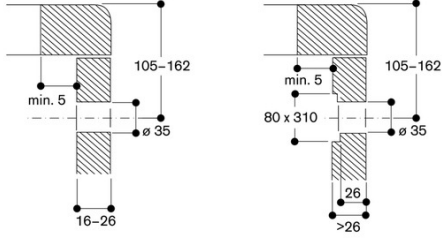
Cihaz elektrikli beslemesi olmadan çalıştırılmaz.
Gazlı ocak üstten hava emişi sağlar, araba taban gereklidir.
Ara tabana gerek yoktur.
Arka yüzey ısıya dayanıklı olmalıdır, izolasyon ve kenar bitiş malzemeleri ısıya dayanıklı olmalıdır.
Cihazın tam performansda çalışabilmesini sağlamak için VL 414 ile kombinasyonlarda AA 414 kullanılmasını tavsiye ederiz.
12 kW üzeri bağlantılarda Gazlı ocaklar mevcut ülke şartnamalarına dikkat edilmelidir. Ayrıca mekan büyüklüğü, davlumbaz havalandırma metodu ve performansı cihaz güçleri ile orantılı olmalıdır. 12 kW üzeri güçlerde davlumbaz ve ocak arasındaki mesafe en az 70 cm olmalıdır.
Cihaz tezgaha üstten monte edilebilir.
Cihaz ağırlığı : yaklaşık 16 kg.

Bağlantı değerleri

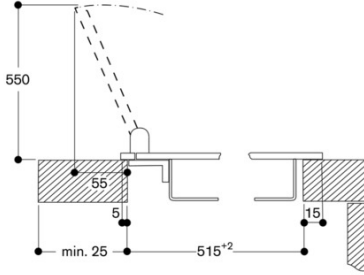
Toplam bağlantı değeri :Gazlı ocak: 6 kW
Elektrik bağlantı değeri 15,0 W.
Fişli bağlantı kablosu 1,4 m

GAGGENAU

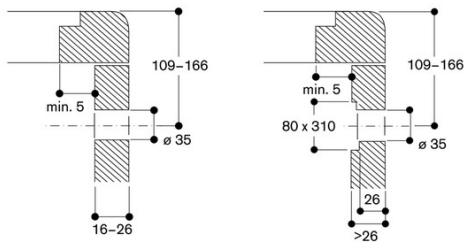
Kumanda düğmesi montajı, yüzeye montaj



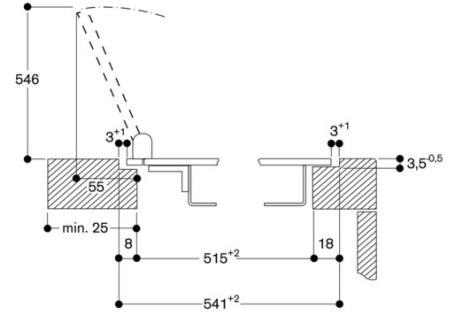
Cihaz kapağı / dengeleme çitası ile montaj, üst üste montaj



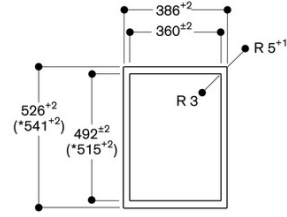
Kumanda düğmesi montajı, yüzeye silme montaj



Cihaz kapağı / dengeleme çitası ile montaj, yüzeye sıfır montaj

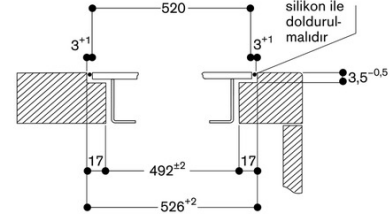


Yukarıdan görünüm



* Cihaz kapağı veya dengeleme çitasıyla
(Ön ve arka asimetrik düzenine dikkat edilmelidir, bkz. ilgili ayrı uyarılar "Cihaz kapağı/dengeleme çitası ile montaj").

Çapraz kesit



Cihaz kapağı veya dengeleme çitasıyla montaj sırasında, derin kesiğe ve ön ile arka oluk genişliğine dikkat edilmelidir.

VG425110F

400 serisi Vario gazlı ocak

Paslanmaz çelik

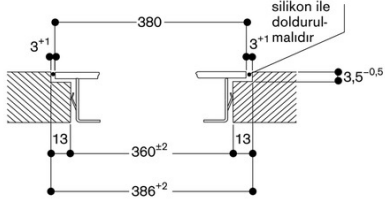
38 cm

Likit gaz: 28-30/37 mbar

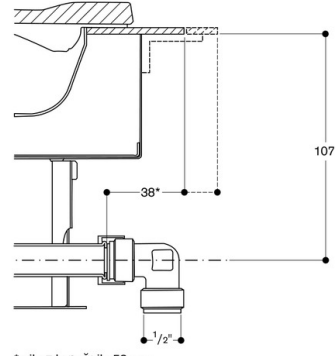
üretim tarihi 2015-04-17

sayfa 3

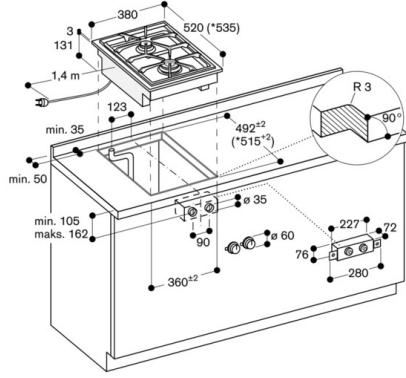
Uzunlamasına kesit



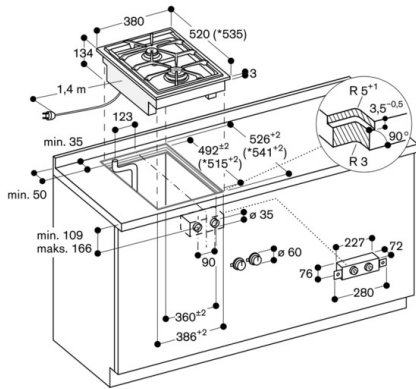
Gaz bağlantısı



* cihaz kapağı ile 53 mm
veya Dengeleme çitası.



* Cihaz kapağı veya dengeleme çitası ile.
Ayrı planlama notlarına dikkat edilmelidir.



* Cihaz kapağı veya dengeleme çitası ile.
Ayrı planlama notlarına dikkat edilmelidir.

GAGGENAU